



POPIS STANDARDNÍHO PROVEDENÍ DOMU



VILLA
RESORT
BEROUN

POPIS STANDARDNÍHO PROVEDENÍ DOMU

a. Stavební konstrukce

Základy

- Plošné základové konstrukce do nezámrazné hloubky

Svislé konstrukce

- Zděné stěny z keramických cihel splňující předepsané požární, tepelně-technické a akustické požadavky dle platných předpisů
- Instalační předstěny v koupelnách a technických místnostech vyzdívané z pórobetonových tvárnic nebo sádkartonové konstrukce

Vodorovné konstrukce

- Stropy železobetonové prefa montované nebo monolitické konstrukce
- Schodiště železobetonové prefa montované nebo monolitické konstrukce, zábradlí dle výběru generálního architekta

Fasády

- Kontaktní zateplovací fasádní systém ETICS opatřený strukturální omítkou doplněný provětrávanou fasádou – dle architektonického návrhu

Střechy

- Plochá střecha – jednoplášťová konstrukce zateplená EPS (spádové klíny) opatřená hydroizolací
- Plochá střecha pochozí – jednoplášťová konstrukce zateplená EPS (spádové klíny) opatřená hydroizolací, dle využití opatřená mrazuvzdornou keramickou dlažbou v místě teras nebo řešena jako zelená střecha s extenzivní zelení

b. Povrchové úpravy

Podlahy

- obývací pokoj s kuchyňským koutem a ložnice, šatna (pokud v domě je) - dřevěná dýhovaná podlaha s jemně kartáčovaným povrchem
- koupelny, wc, sklady, předsíň a technické místnosti – velkoformátová, keramická, slinutá, rektifikovaná dlažba 60x60 cm řezané keramické sokly
- terasy – mrazuvzdorná keramická dlažba 60x60 cm

Stěny

- koupelny a wc –keramický obklad 30x60 cm k podhledu
- ostatní – hladká omítka nebo stěrka a malba ve dvou vrstvách

Strop

- snížené podhledy – sádkartonové desky a malba

POPIS STANDARDNÍHO PROVEDENÍ DOMU

c. Výplně otvorů

Vstupní dveře

- hlavní vstupní dveře do domu hladké, plné, tepelně izolační, povrchová úprava vysokotlaký laminát, bezpečnostní třída min. RC3 vč. zárubně a kování, rozměry dveří min. 900 x 2100 mm

Vnitřní dveře

- vnitřní bytové dveře hladké plné, běžný zámek (do koupelen a toalet wc zámek), povrchová úprava CPL laminát, nerezové kování
- dveřní zárubeň obložková (rám) povrchová úprava CPL laminát (shodná s křídlem)
- vnitřní dveře v. 2100 mm

Okna a balkonové dveře

- plastová min. pětikomorová okna s barevnou folií z exteriéru s izolačním trojsklem, zevnitř bílé

d. Zařízení a vybavení

Koupelna

- ocelová smaltovaná vana s bílým povrchem velikosti 1700x700 mm, chromová vanová nástěnná páková baterie s vanovým setem (sprcha s hadicí), nebo (dle dispozičního řešení koupelny)
- bezvaničková sprcha s dlažbou se žlábkovým odtokem, sprchová zástěna s čirým sklem, chromová sprchová nástěnná páková baterie se sprchovým setem (sprcha s hadicí s tyčí)
- bílé keramické umyvadlo š. 600mm, chromová stojánková páková baterie a odpad s chromovým povrchem
- bílé keramické závěsné WC s plastovým sedátkem a poklopem se softclose systémem, skrytá splachovací nádržka s děleným tlačítkem

Kuchyňský kout

- příprava přívodů studené a teplé vody – ukončené na stěně
- příprava kanalizace pro kuchyňský dřez – ukončená na stěně víčkem
- vývod potrubí pro digestoř (max. výkon digestoře 250 m³/hod.) – ukončená na stěně víčkem

POPIS STANDARDNÍHO PROVEDENÍ DOMU

e. Instalační rozvody

Silnoproud

- vypínače a zásuvky (standard ABB Swing apod.)
- rozvodná skříň bytu obsahuje hlavní spínač, odpojovač uzemnění a jističe
- příprava kabeláže pro světla (světla nejsou součástí dodávky, v místnostech bez oken budou osazeny staveništní objímky se žárovkou)

Slaboproud

- domácí audio telefon, upevněný na stěně v každém podlaží 1 ks
- elektrický domácí zvonek
- v obývacím pokoji a ložnicích 1x zásuvka pro DATA v každém pokoji (standard ABB Swing apod.)
- příprava pro televizní anténu (stožár výšky cca 1 m na střeše) s rozvodem zakončeným 1x zásuvkou v obývacím pokoji (bez aktivních přijímacích prvků)
- v 1.NP domácí rozvodnice slaboproudu

Ventilace

- kuchyně - příprava na odsavač par (max. výkon digestoře 250 m³/hod.) – digestoř není součástí dodávky
- koupelna a wc – nucený odtah, ventilátor, odtah potrubím nad střechem, spouštění samostatným el. tlačítkem s časovým doběhem. Vzduch do prostor s nuceným odvětráním bude přiváděn větrací mřížkou ve dveřním křídle nebo budou dveře podříznuty dle předpisu generálního projektanta.

Teplá voda a topení

- příprava teplé vody a topení tepelným čerpadlem vzduch-voda v kombinaci se zásobníkem teplé vody umístěným v technické místnosti v 1. NP
- dům bude vytápěn pomocí teplovodního podlahového vytápění
- v koupelnách žebříková vertikální tělesa s elektrickou topnou patronou v bílé barvě bez napojení na systém teplovodního vytápění
- regulace vytápění bude řešena pro každý pokoj zvlášť. Hlavní termostat bude v obývacím pokoji

Hospodaření s dešťovou vodou

- akumulční nádrž na dešťovou vodu ze střech umístěná na pozemku RD

Poznámka:

Vybavení domu nezahrnuje kuchyňskou linku, vybavení vestavným i nevestavným nábytkem a svítidla.

POPIS STANDARDNÍHO PROVEDENÍ DOMU

f. Měření spotřeby a předávací místa sítí

- vodoměr na studenou vodu umístěn ve vodoměrné šachtě na pozemku
- kanalizace splašková zakončena revizní šachtou na pozemku RD, dále podzemní přípojka vedená k řadům
- elektroměr osazený ve vnějším elektroměrovém rozvaděči (sloupek u oplocení)
- slaboproudé rozvody napojené přípojkou v majetku poskytovatele datového připojení až do předávacího místa umístěného v rozvaděči v technické místnosti v I.NP

g. Garáž a parkovací stání pro automobily

- Součástí domu je garáž pro jeden osobní automobil a jedno parkovací stání pod otevřenou pergolou na pozemku RD
- Garážová vrata sekční jednoplášťová, lamelová, hladký povrch v barvě, motorické s dálkovým ovládáním
- Podlahy v garážích budou ošetřeny nátěrem
- V garážích není uvažováno s podhledy. Stropní konstrukce bude pohledově přiznaná
- Parkovací stání je provedeno z betonové dlažby umožňujícími vsakování vody

h. Oplocení

- Průhledné pletivové oplocení výšky min. 1,35 m, max. 1,8 m, barva dle generálního architekta
- V oplocení budou provedeny otvíravé branky z ocelového rámu vyplněného pletivem barvou odpovídající oplocení

i. Odpadové hospodářství

- Na hranici pozemků bude umístěn samostatný přístřešek nebo výklenek v hmotě garáže pro dvě popelnice (směsný komunální odpad a bioodpad, nádoby nejsou součástí dodávky)

j. Vnější komunikace a zahrada

- Přístupové chodníky k domu provedené z betonové dlažby do písku
- Na zahradě provedeny hrubé modelace terénu a rozmístěna ornice
- Sadové úpravy soukromých částí zahrady (trávník, rostlinný materiál apod.) nejsou součástí dodávky

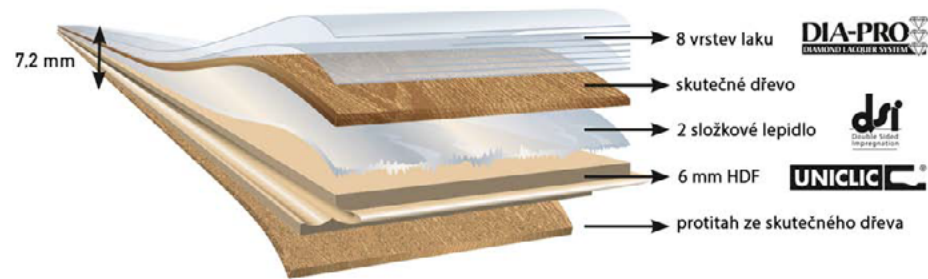
Poznámka:

V případě vyřazení z výroby nebo změny ceny některého z uvedených výrobků si prodávající vyhrazuje právo nahradit jej výrobkem ve stejné kvalitě a ceně. Veškeré vybavení, výrobky a provedení předmětu budoucího převodu neuvedené výše budou provedeny v obvyklé kvalitě dle výběru budoucího prodávajícího. Podrobnější úprava možných změn nebo další podmínky jsou upraveny smlouvou.



PODLAHY VČ. OBKLADU SCHODIŠTĚ

Dřevěné podlahy PAR-KY



Dřevěné podlahy budou lepené k podkladu. Standard PAR-KY vč. bílých soklových lišt. Dodávka bude obsahovat přechodové lišty mezi dřevěnou podlahou a dlažbou.



PRB101-DEK1 European Oak Premium HD

MODELY DVEŘÍ

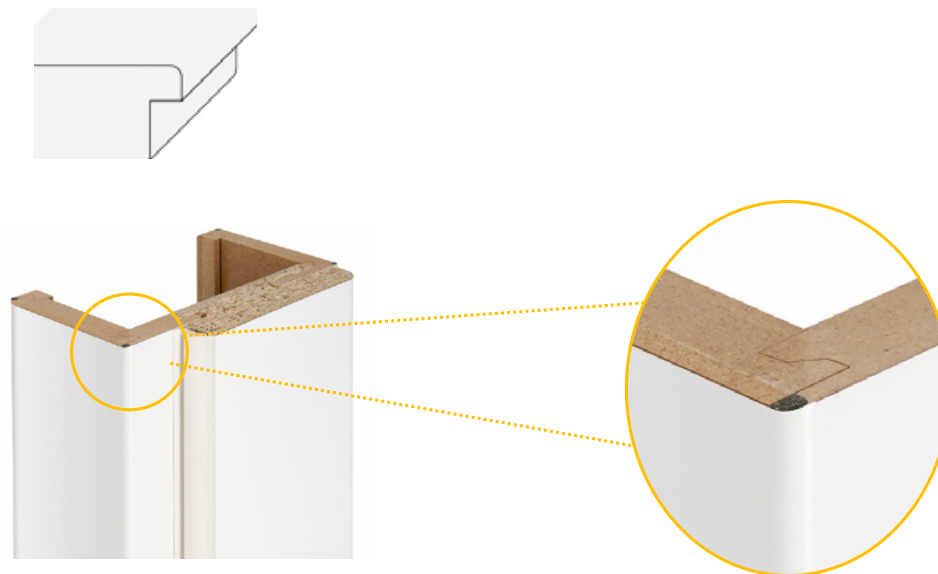
BaseLine



Duradecor Bílý



Obložková zárubeň s 3mm rádiem a oblou hranou



INTERIÉROVÉ DVEŘE, MUŠLE, DOPLŇKY



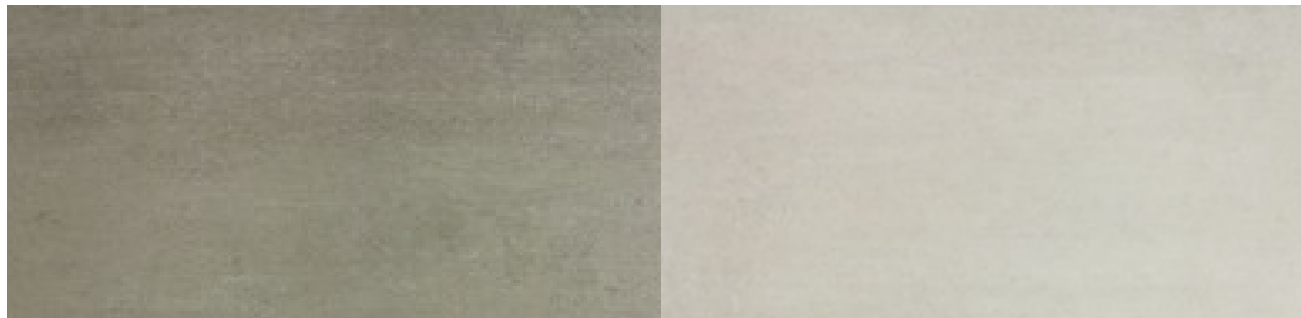
Kování MP FAVORIT, rozeta kulatá BB, WC



Oválná mušle FT 3665

ZAŘIZOVACÍ PŘEDMĚTY

Obklady a dlažba



Výrobce: Rako

Typ: Florencie

Rozměr: obklady 30x60 cm, dlažba 60x60 cm

Barva: dlažba grey, obklad kombinace grey a light grey

ZAŘIZOVACÍ PŘEDMĚTY

Umyvadlo s příslušenstvím



Výrobce: Laufen

Typ: Pro S

Rozměr: 60x46,5 cm

Baterie: umyvadlová stoj. Grohe Bauloop bez výp.

Příslušenství: sifon chromový 5/4, výpust ClicClac 5/4

ZAŘIZOVACÍ PŘEDMĚTY

Vana s příslušenstvím



Výrobce: Kaldewei

Typ: Eurowa

Rozměr: 170x70 cm

Materiál: smaltová ocel

Barva: bílá

Baterie: vanová baterie Grohe Bauloop, vanový set Grohe 2 jet

Příslušenství: vanový sifon automatický otočný chrom, nohy k vaně

ZAŘIZOVACÍ PŘEDMĚTY

Sprchový kout s příslušenstvím

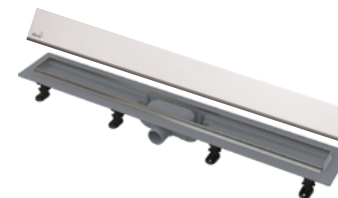


Sprchová zástěna Hüppe pro „vezděnou“ sprchu

Materiál: sklo čiré, Aluchrom

dlažba s odtokovým žlábkem a nerezovým roštem SOLID

Baterie: sprchová baterie Grohe Bauloop, sprchový set Grohe s tyčí Ijet



ZAŘIZOVACÍ PŘEDMĚTY

Splachovací podomítkový modul + WC závěsné



WC mísa: Laufen Pro A se sedátkem SlowClose bílé

WC modul: podomítkový modul zazdívací vč. ovládací desky

Barva: bílá

Poznámka:

V případě vyřazení z výroby nebo změny ceny některého z uvedených výrobků si prodávající vyhrazuje právo nahradit jej výrobkem ve stejné kvalitě a ceně. Veškeré vybavení, výrobky a provedení předmětu budoucího převodu neuvedené výše budou provedeny v obvyklé kvalitě dle výběru budoucího prodávajícího. Podrobnější úprava možných změn nebo další podmínky jsou upraveny smlouvou.



VILLA
RESORT
BEROUN

EBM