

# EBM

## POPIS STANDARDNÍHO PROVEDENÍ DOMU

VILLA  
RESORT  
BEROUN

2

# POPIS STANDARDNÍHO PROVEDENÍ DOMU

## A. STAVEBNÍ KONSTRUKCE

### Základy

- Plošné základové konstrukce do nezámrzné hloubky

### Svislé konstrukce

- Zděné stěny
- Instalační předstěny v koupelnách a technických místnostech vyzdívané z pórobetonových tvárnic nebo sádrokartonové konstrukce

### Vodorovné konstrukce

- Stropy montované nebo monolitické konstrukce
- Schodiště prefa montované nebo monolitické konstrukce a zábradlí dle výběru generálního architekta

### Fasády

- Kontaktní zateplovací fasádní systém ETICS opatřený strukturální omítkou. Dle typu domu doplněn obkládanou fasádou – dle architektonického návrhu.

### Střechy

- Plochá střecha – jednoplášťová konstrukce zateplená EPS (spádové klíny) opatřená hydroizolací
- Plochá střecha pochozí – jednoplášťová konstrukce zateplená EPS (spádové klíny) opatřená hydroizolací, dle využití opatřená velkoformátovou mrazuvzdornou dlažbou v místě teras. Dle typu domu část řešena jako zelená střecha s extenzivní zelení.

## B. POVRCHOVÉ ÚPRAVY

### Podlahy

- Obývací pokoj s kuchyňským koutem a ložnice, šatna (pokud v domě je) - vinyl s výběrem ze 3 barevných odstínů
- Koupelny, WC, sklady, předsíň a technické místnosti – velkoformátová, keramická, slinutá, rektifikovaná dlažba 60 x 60 cm, výběr ze 6 barevných odstínů, řezané keramické sokly v. min. 5 cm

### Stěny

- Koupelny a WC – keramický obklad 30 x 60 cm v 6 barevných odstínech (bez ozdobných prvků – listel apod.) do výšky cca 240 cm (resp. k podhledu), standardní spárovací hmota je šedivá nebo bílá
- Ostatní – hladká omítka nebo stěrka a malba ve dvou vrstvách (např. Primalex Plus)

### Strop

- Snížené podhledy – sádrokartonové desky a malba

# POPIS STANDARDNÍHO PROVEDENÍ DOMU

## C. VÝPLNĚ OTVORŮ

### Vstupní dveře

- Hlavní vstupní dveře do domu hladké, plné, tepelně izolační, povrchová úprava vysokotlaký laminát (barevnost určena generálním architektem a není možné ji měnit), bezpečnostní třída min. RC3 vč. zárubně a kování, rozměry dveří 900 x 2 100 mm

### Vnitřní dveře

- Vnitřní bytové dveře hladké plné, běžný zámek (do koupelen a toalet wc zámek), povrchová úprava CPL laminát, nerezové kování
- Dveřní zárubeň obložková (rám) povrchová úprava CPL laminát (shodná s křídlem)
- Vnitřní dveře v. 2 100 mm
- Ve dveřích do neobytných místností (koupelny, WC, sklady apod.) bude do dveří osazena větrací mřížka nebo budou dveře podříznuty dle předpisu generálního projektanta

### Okna a balkonové dveře

- Plastová min. pětikomorová okna s barevnou folií z exteriéru (barvu určí generální architekt a není možné ji měnit) s izolačním trojsklem, zevnitř bílé

## D. ZAŘÍZENÍ A VYBAVENÍ

### Koupelna

- Ocelová smaltovaná vana s bílým povrchem velikosti 1 700 x 700 mm, chromová vanová nástěnná páková baterie s vanovým setem (sprcha s hadicí) nebo (dle dispozičního řešení koupelny)
- Bezvaničková sprcha s dlažbou se žlábkovým odtokem, sprchová zástěna s dveřmi s čirým sklem, chromová sprchová nástěnná páková baterie se sprchovým setem (sprcha s hadicí s tyčí)
- Bílé keramické umyvadlo š. 600 mm, chromová stojánková páková baterie a odpad s chromovým povrchem
- Bílé keramické závěsné WC s plastovým sedátkem a poklopem se softclose systémem, skrytá splachovací nádržka s děleným tlačítkem s chromovým povrchem

### Oddělené WC (u vybraných domů)

- Bílé keramické závěsné WC s plastovým sedátkem a poklopem se softclose systémem, skrytá splachovací nádržka s děleným tlačítkem s chromovým povrchem
- Bílé keramické umyvadlo š. 600 mm, chromová stojánková páková baterie a odpad s chromovým povrchem

# POPIS STANDARDNÍHO PROVEDENÍ DOMU

## Kuchyňský kout

- Příprava přívodů studené a teplé vody – ukončené na stěně nejbližší k šachtě (bez rozvodů k budoucím zařizovacím předmětům)
- Příprava kanalizace pro kuchyňský dřez – ukončená na stěně nejbližší k šachtě (bez rozvodů k budoucím zařizovacím předmětům)
- Vývod potrubí pro digestoř (max. výkon digestoře 250 m<sup>3</sup>/hod.) – ukončená na stěně nejbližší k šachtě (bez rozvodu k budoucí digestoři)
- Příprava elektroinstalace zakončená v elektrikařských krabicích (samostatně zásuvkový, světelný okruh a okruh pro sporák) bez rozvodů k budoucím zásuvkám a vypínačům

## E. INSTALAČNÍ ROZVODY

### Silnoproud

- Vypínače a zásuvky (standard Hager Lumina apod.)
- Rozvodná skříň bytu obsahuje hlavní spínač, odpojovač uzemnění a jističe
- Příprava kabeláže pro světla (světla nejsou součástí dodávky, v místnostech bez oken budou osazeny staveništní objímky)

### Slaboproud

- Domácí audio telefon, upevněný na stěně, v každém podlaží lks
- Elektrický domácí zvonek
- V obývacím pokoji a ložnicích 1x zásuvka pro DATA v každém pokoji (standard Hager Lumina apod.)
- Příprava pro televizní anténu (stožár výšky cca 1 m na střeše), zakončení 1x zásuvkou v obývacím pokoji (bez aktivních přijímacích prvků)
- V 1.NP domácí rozvodnice slaboproudu
- Pro zabezpečovací systém pouze příprava v podobě vývodu elektro se samostatným jištěním (zásuvka vedle silnoproudého rozvaděče)

### Ventilace

- Kuchyně - příprava na odsavač par (max. výkon digestoře 250 m<sup>3</sup>/hod.) – digestoř není součástí dodávky
- Koupelna a wc – nucený odtah, ventilátor, odtah potrubím nad střešou, spouštění samostatným el. tlačítkem s časovým doběhem. Vzduch do prostor s nuceným odvětráním bude přiváděn větrací mřížkou ve dveřním křídle nebo budou dveře podříznuty dle předpisu generálního projektanta

# POPIS STANDARDNÍHO PROVEDENÍ DOMU

## Teplá voda a topení

- Příprava teplé vody a topení tepelným čerpadlem vzduch-voda v kombinaci se zásobníkem teplé vody umístěným v technické místnosti v 1.NP nebo garáži dle dispozičního řešení a typu domu
- Dům bude vytápěn pomocí teplovodního podlahového vytápění
- V koupelnách žebříková vertikální tělesa s elektrickou topnou patronou v bílé barvě bez napojení na systém teplovodního vytápění
- Regulace vytápění bude řízena hlavním termostatem v obývacím pokoji

## Hospodaření s dešťovou vodou

- Akumulační nádrž na dešťovou vodu ze střech umístěná na pozemku RD k využití pro zalévání zahrady

## F. MĚŘENÍ SPOTŘEBY A PŘEDÁVACÍ MÍSTA SÍTÍ

- Vodoměr na studenou vodu umístěn ve vodoměrné šachtě na pozemku
- Kanalizace splašková zakončena revizní šachtou na pozemku RD, dále podzemní přípojka vedená k řadům
- Případný plynoměr osazený ve vnější plynoměrové skříňce společně s hlavním uzávěrem plynu (sloupek u komunikace)
- Elektroměr osazený ve vnějším elektroměrovém rozvaděči (sloupek u komunikace)
- Pozn. elektroměr a s ním spojené poplatky nejsou v ceně domu, developer zajistí jeho osazení na náklady kupujícího
- Slaboproudé rozvody napojené přípojkou v majetku poskytovatele datového připojení až do předávacího místa umístěného v rozvaděči v technické místnosti v 1.NP nebo garáži

## G. GARÁŽ (U VYBRANÝCH DOMŮ) A PARKOVACÍ STÁNÍ PRO AUTOMOBILY

- Součástí domu jsou dvě venkovní parkovací stání. U vybraných domů je garáž pro jeden osobní automobil a jedno venkovní parkovací stání.
- Garážová vrata sekční jednoplášťová, lamelová, hladký povrch v barvě, motorické s dálkovým ovládáním. Světlá výška stavebního otvoru min. 2,15 m, světlá šířka stavebního otvoru min. 2,4 m
- Podlahy v garážích budou ošetřeny nátěrem, eventuálně bude použita dlažba
- V garážích není uvažováno s podhledy. Stropní konstrukce bude pohledově přiznaná.
- Venkovní parkovací stání je provedeno z betonové dlažby umožňujícími vsakování vody

# POPIS STANDARDNÍHO PROVEDENÍ DOMU

## H. OPLOCENÍ

- Průhledné pletivové oplocení výšky min. 1,35 m, max. 1,8 m, barva dle generálního architekta
- Má-li dům oplocení směrem ke komunikaci, bude v něm provedena 1 otvíravá branka š. cca 1 m z ocelového rámu vyplněného pletivem v barvě oplocení

## I. ODPADOVÉ HOSPODÁŘSTVÍ

- Na pozemku bude vyhrazen prostor pro dvě popelnice (směsný komunální odpad a bioodpad, nádoby nejsou součástí dodávky)

## J. VNĚJŠÍ KOMUNIKACE A ZAHRADA

- Přístupové chodníky k domu provedené z betonové dlažby do písku
- Na zahradě provedeny hrubé modelace terénu a rozmístěna ornice
- Sadové úpravy soukromých částí zahrady (trávník, rostlinný materiál apod.) nejsou součástí dodávky

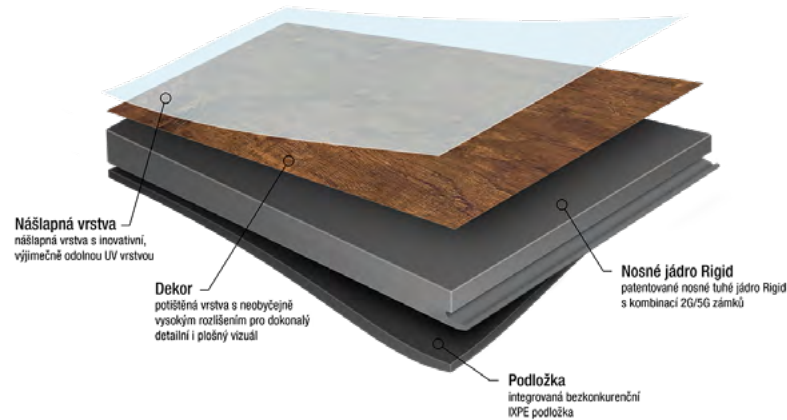
### Poznámka:

- Prodávající si vyhrazuje právo na jakoukoliv změnu v provedení domu.
- Vybavení domu nezahrnuje kuchyňskou linku, vybavení vestavným i nevestavným nábytkem, svítidla a jiné zařizovací předměty, které nejsou uvedeny v tomto standardu.
- V případě vyřazení z výroby nebo změny ceny některého z uvedených výrobků si prodávající vyhrazuje právo nahradit jej jiným výrobkem.
- Veškeré vybavení, výrobky a provedení předmětu budoucího převodu neuvedené výše budou provedeny v obvyklé kvalitě dle výběru budoucího prodávajícího.

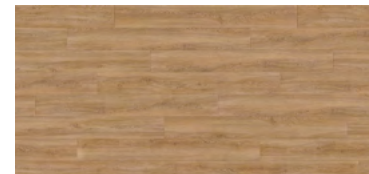


## PODLAHY VČ. OBKLADU SCHODIŠTĚ

### Vinylové podlahy Regent Monarch



Standard Regent Monarch vč. bílých soklových lišt.  
Dodávka bude obsahovat přechodové lišty  
mezi vinylovou podlahou a dlažbou.



Monarch Hawk AR034



## SCHODY A PŘECHODOVÁ LIŠTA



Obložení schodů vinylovou podlahou



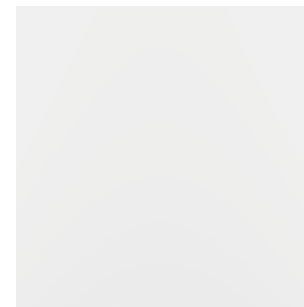
ALU profil přechodový

## VNITŘNÍ DVEŘE

### VEKRA SIMPLE



CPL bílá hladká



CPL bílá hladká

## VNITŘNÍ DVEŘE - KOVÁNÍ A ROZETY



BB



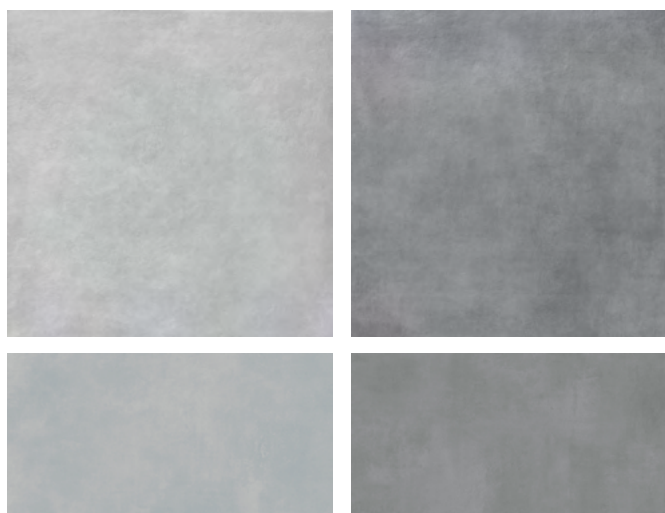
WC (vnitřní)



WC (vnější)

## OBKLADY A DLAŽBA

**Typ:** Cemento 1.0  
**Rozměr:** obklad 30 x 60 cm, dlažba 60 x 60 cm  
**Barva:** obklad - světle šedá, dlažba - tmavě šedá



Světle šedá

Tmavě šedá

## UMYVADLO S PŘÍSLUŠENSTVÍM

**Výrobce:** Laufen  
**Typ:** Pro S  
**Rozměr:** 60 x 46,5 cm  
**Baterie:** Grohe Bauloop s výpustí  
**Příslušenství:** sifon umyvadlový, kulatý



## VANA S PŘÍSLUŠENSTVÍM

**Výrobce:** Kaldewei  
**Typ:** Eurowa  
**Rozměr:** 170 x 70 cm  
**Materiál:** smaltovaná ocel  
**Barva:** bílá  
**Baterie:** vanová baterie Grohe Bauloop, vanový set Grohe 2 jet  
**Příslušenství:** vanový sifon automatický otočný chrom, nohy k vaně



## SPRCHOVÝ KOUT S PŘÍSLUŠENSTVÍM



SPRCHOVÁ ZÁSTĚNA RIHO - ELBA

- Materiál:** sklo čiré, aluchrom  
dlažba s odtokovým žlábkem a nerezovým roštem TECElinus
- Baterie:** sprchová baterie Grohe Bauloop,  
sprchový set Ideal Standard Idealrain SI ljet chrom 60 cm



## WC



**WC mísa:** bílá Elba Smart se sedátkem Elba Soft  
**WC modul:** podomítkový modul TECEbox 2.0 zazdivací vč. ovládací desky chrom

### Poznámka:

V případě vyřazení z výroby nebo změny ceny některého z uvedených výrobků si prodávající vyhrazuje právo nahradit jej výrobkem ve stejné kvalitě a ceně. Veškeré vybavení, výrobky a provedení předmětu budoucího převodu neuvedené výše budou provedeny v obvyklé kvalitě dle výběru budoucího prodávajícího. Podrobnější úprava možných změn nebo další podmínky jsou upraveny smlouvou.





VILLA  
RESORT  
BEROUN