

# EBN



## VILLA RESORT BEROUN

### Dům D6

5+kk+G

Užitná plocha: 179,3 m<sup>2</sup>

Výměra parcely: 391,8 m<sup>2</sup>

Zastavěná plocha: 91,8 m<sup>2</sup>

[villaresortberoun.cz](http://villaresortberoun.cz)

Developer si vyhrazuje právo na změny.  
Veškeré materiály a informace jsou pouze orientační.

**1. NP**

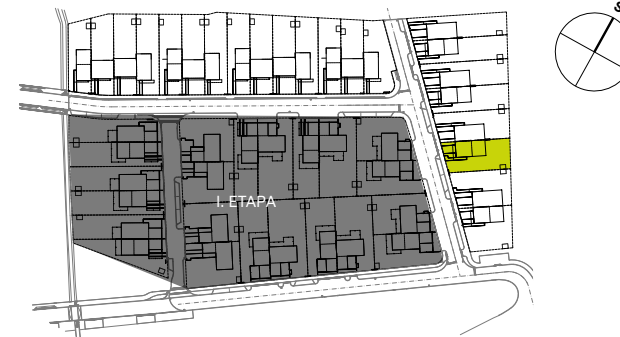
1.01	Obývací pokoj s kk	41,3 m <sup>2</sup>
1.02	Předsíň	5,3 m <sup>2</sup>
1.03	Koupelna	4,6 m <sup>2</sup>
1.04	Schodiště	4,2 m <sup>2</sup>
1.05	Garáž	21,6 m <sup>2</sup>
<b>Celkem</b>		<b>77,0 m<sup>2</sup></b>
1.06	Terasa	9,8 m <sup>2</sup>

**2. NP**

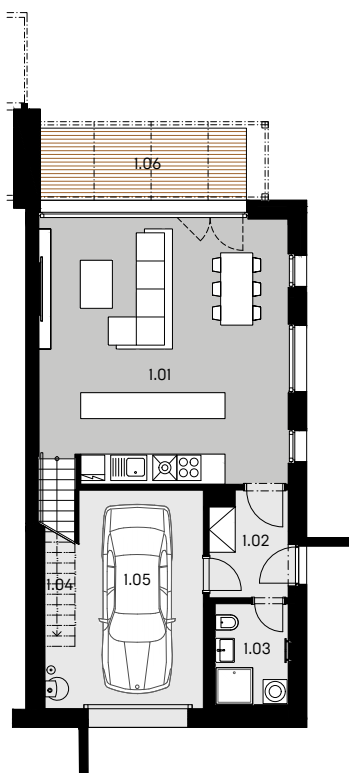
2.01	Koupelna	6,3 m <sup>2</sup>
2.02	Chodba	10,9 m <sup>2</sup>
2.03	Pokoj	14,9 m <sup>2</sup>
2.04	Pokoj	14,0 m <sup>2</sup>
2.05	Ložnice	20,5 m <sup>2</sup>
2.06	Schodiště	4,2 m <sup>2</sup>
<b>Celkem</b>		<b>70,8 m<sup>2</sup></b>

**3. NP**

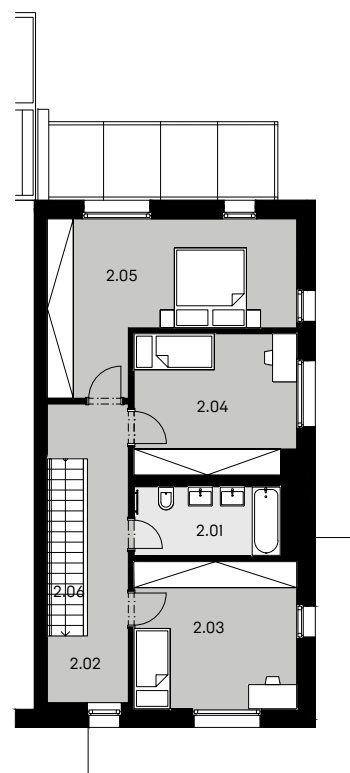
3.01	Ložnice	24,0 m <sup>2</sup>
3.02	Chodba	3,2 m <sup>2</sup>
3.03	Koupelna	4,3 m <sup>2</sup>
<b>Celkem</b>		<b>31,5 m<sup>2</sup></b>
3.04	Terasa	8,3 m <sup>2</sup>
3.05	Zelená střecha	25,1 m <sup>2</sup>



1.NP



2.NP



3.NP

