

# Villa Resort Kbely

## Dům 3

5+kk

Podlahová plocha 140 m<sup>2</sup>

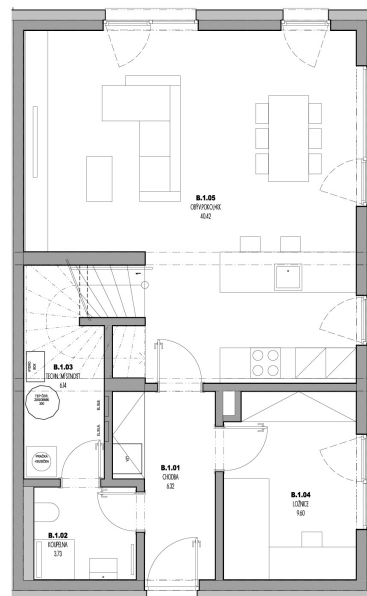
Užitná plocha 131 m<sup>2</sup>

Pozemek 589 m<sup>2</sup>

		plocha (m2)
1.01	Chodba	6,32
1.02	Koupelna	3,73
1.03	Techn. místnost	6,14
1.04	Ložnice	9,60
1.05	Obýv. pokoj + KK	40,42
2.01	Schodiště	5,16
2.02	Chodba	5,93
2.03	Ložnice	12,69
2.04	Ložnice	13,54
2.05	Koupelna	5,88
2.06	Ložnice	19,10
2.07	Koupelna	2,88
	Terasa	17,07

# EBM

1.NP



2.NP

