

# Villa Resort Beroun

## Dům C6

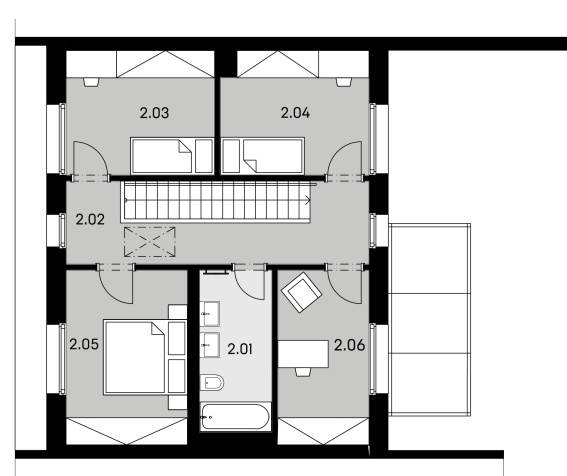
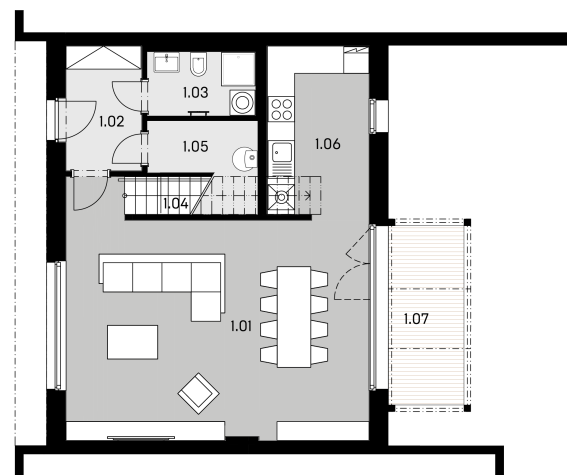
5+kk

Užitná plocha 128,8 m<sup>2</sup>

Pozemek 353,0 m<sup>2</sup>

Zastavěná plocha 81,5 m<sup>2</sup>

1.NP		plocha (m <sup>2</sup> )
1.01	Obývací pokoj	39,8
1.02	Předsíň	5,9
1.03	Koupelna	3,8
1.04	Schodiště	4,2
1.05	Technická místnost	5,8
1.06	Kuchyň	10,0
1.07	Terasa	6,7
2.NP		
2.01	Koupelna	6,6
2.02	Chodba	10,7
2.03	Pokoj	10,5
2.04	Pokoj	9,1
2.05	Ložnice	12,1
2.06	Pokoj	10,3



**EBM**